

Tildelning av nummerserier med utporterade nummer samt enstaka porterade nummer

Nummerforum - 18 april 2024

Nummerserier med utporterade nummer

Nummerserier med utporterade nummer

- Nummerserier med utporterade nummer som återlämnas till PTS får idag status *Återlämnad*
- Nummerserier med status *Återlämnad* tilldelas inte idag
- Det finns drygt 1 900 nummerserier i olika storlekar (100 - 100 000) med status *Återlämnad*

Varför tilldela nummerserier med utporterade nummer?

- Effektivare utnyttjande av nummerresurserna
- Efterfrågan av nummer som finns i nummerserier med utporterade nummer
- Efterfrågan av nummerserier med utporterade nummer

Tilldelning av nummerserier med utporterade nummer

- Ny status – *Ledig NP*
- Går att söka fram i e-tjänsten
- Ansökan görs
 1. via blankett
 2. via e-tjänsten
- Det är operatörens ansvar att inte använda redan utporterade nummer – framgår av beslutet



Sök i nummerplan Svenska

Nummerplan	Telefoninummerplan-Abbonentnummerserie (E.164)
Operatör	Alla
NDC	Alla
Status	Ledig NP
Tjänstety	Alla
Datumintervall	Från <input type="text"/> Till <input type="text"/>

När kan man ansöka om nummerserier med utporterade nummer?

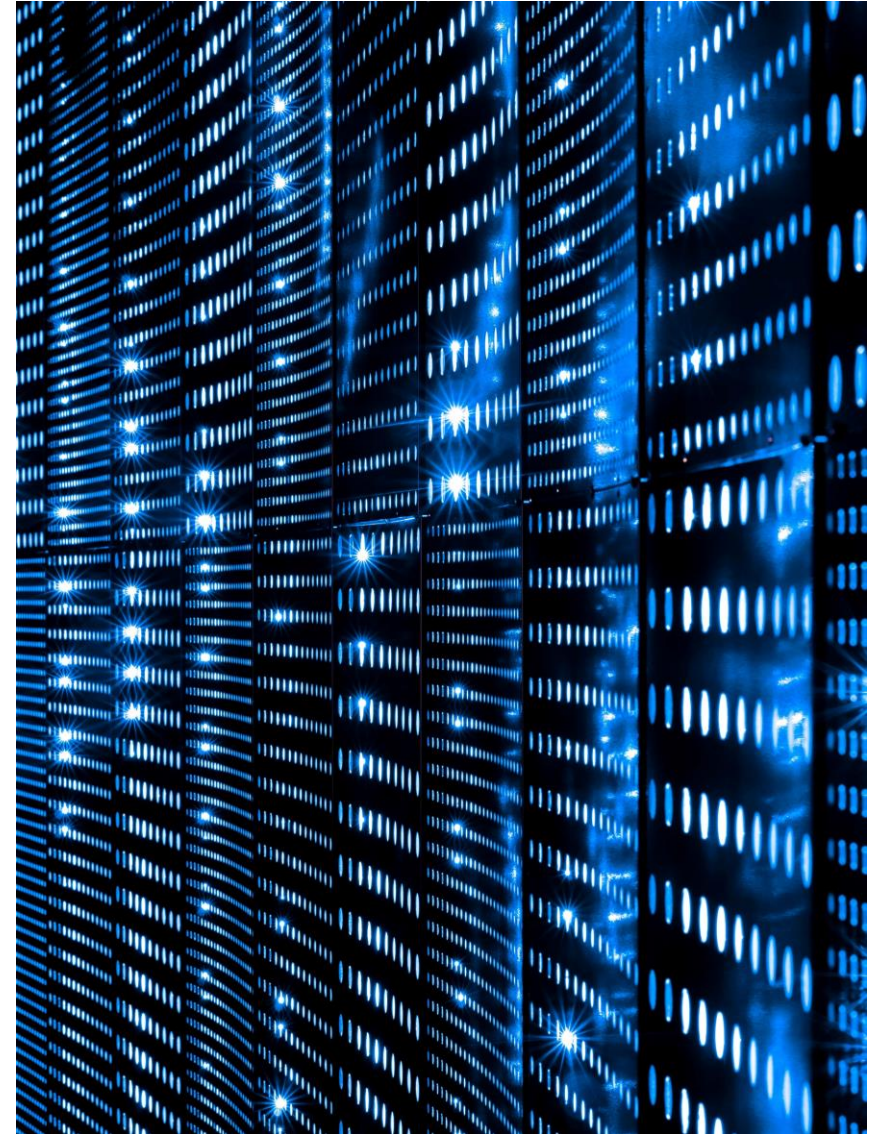
- Efter sommaren – datum är ännu inte satt



Enstaka porterade nummer

Enstaka porterade nummer

- Porterade nummer som återlämnats/återkallats till PTS
- Inte längre en del av en nummerserie
- Finns ca 135 000 nummer på PTS porteringar



Enstaka porterade nummer

- Bra ur resurshushållningssynpunkt att kunna återanvända dessa nummer
- PTS får frågor om dessa nummer emellanåt
- Frågor till marknaden våren 2023 – ingen motsatte sig förslaget

Tilldelning enstaka porterade nummer

- Anpassning av tjänsten för e-ansökan har gjorts
 - Återstår att göra numren sökbara i e-tjänsten
- Extra moment via SNPAC efter tilldelning
 - Den som fått tillstånd behöver begära ”portering” från PTS porteringar som PTS godkänner



När kan man ansöka om enstaka porterade nummer?

- Efter sommaren – datum är ännu inte satt

