

# PTS tillsyn – driftsäkerhet och konfidentialitet

# PTS tillsyn

- PTS är bl.a. tillsynsmyndighet över sektorn elektronisk kommunikation.
- Vi bedriver tillsyn inom bl.a. säkerhets-, konkurrens-, konsument- och spektrumfrågor.



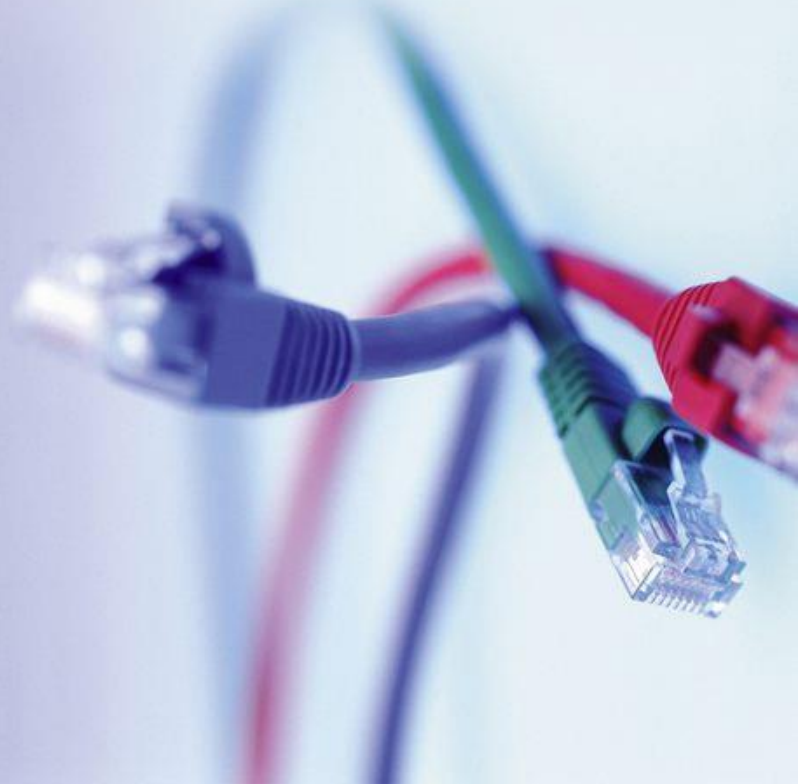
# PTS tillsyn

- Inom säkerhetsområdet främst inom driftsäkerhet och konfidentialitet.
  - PTS tar både fram regler och ser till att de följs.
- Även reglerna om NIS, SäkL och betrodda tjänster.



# PTS tillsyn – driftsäkerhet & konfidentialitet

- Vår tillsyn är såväl planlagd i förväg, som händelsestyrd.
- Den planlagda presenteras i förväg i PTS tillsynsplan.
- Genomförd tillsyn summeras i en årlig tillsynsrapport.



# När blir det tillsyn?

- Incidentrapportering → kan t.ex. innebära att PTS misstänker brister som måste åtgärdas.
- Omvärldsbevakning
- Nya regler
- M.m.



# Vanliga orsakerna till incidenter

- Driftstörningar och avbrott:
  - Strömavbrott
  - Avgrävningar
  - Change management (konfigurationer m.m.)

# Vanliga orsakerna till incidenter

- Integritetsincidenter:
  - Bugg eller andra tekniska fel gör så att information skickas fel eller att system är åtkomliga för obehöriga.
  - Brister i kundtjänst eller butik → obehörig får del av information
  - Brister vid hantering av SIM-kort

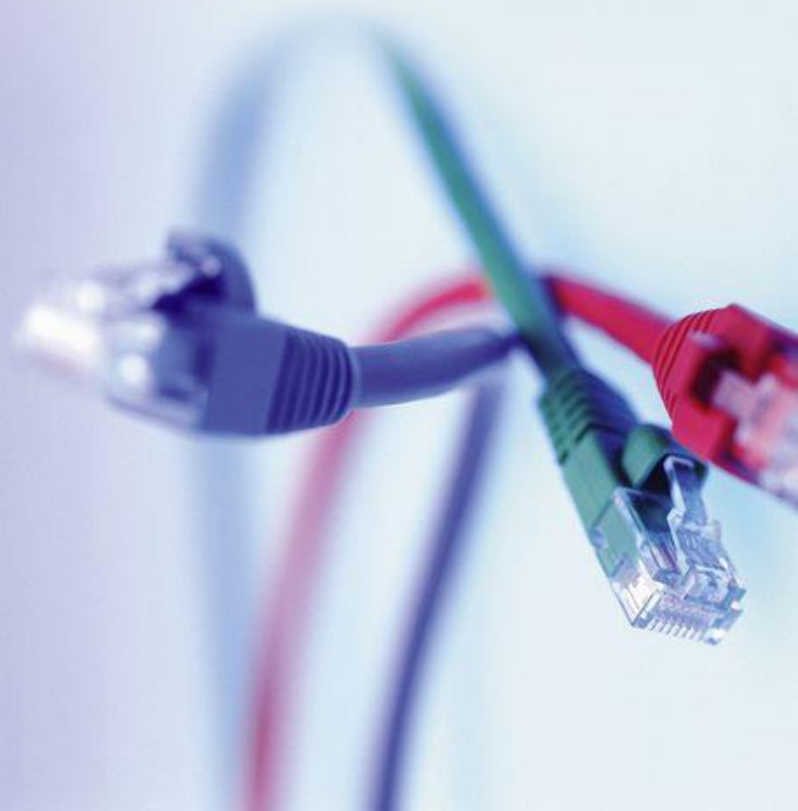
## Exempel på findings

- Stor operatör saknar kontinuitetsplanering.
- Stor operatör har en driftcentral som inte är vaken dygnet runt.
- Många operatörer – svårt att hålla isär vad som faller inom lagen om elektronisk kommunikation och personuppgiftsreglerna (LEK vs GDPR/PUL → LEK har företräde).
- Många operatörer – man har processer och rutiner på plats men just i *det här* fallet följdes de inte.



# Brister

- Tillsyn avskrivs först när regler efterlevs.
- PTS kan exempelvis förelägga ett tillsynsobjekt att vidta en viss åtgärd.
- Förelägganden och förbud kan förenas med vite.



# Nyligen avslutade tillsyner

- Sårbarheter kopplade till SS7.
- Upprepade problem med en underleverantör, förmåga att riskanalysera och vidta skyddsåtgärder för att hantera sådana problem.



# Exempel pågående tillsyner

- Granskning av incidenthanteringen efter stormen Alfrida.
  - Hur ser processen ut?
  - Förmåga att reagera på larm
  - Användning av mobil reservkraft
  - Samarbete med elbolag



# Exempel pågående tillsyner

- Riskanalystillsyn
  - Hur ser de processer och rutiner ut som används i riskanalyarbetet?
- Årlig tillsyn
  - Genomgång av de största operatörernas incidenter som rapporterats in (som inte omfattats av annan tillsyn).



# Exempel kommande tillsyner

- Små och medelstora företags arbete med driftsäkerhet och konfidentialitet.
- Sårbarheter kopplade till BGP.
- Förläggning av sjökablar.



## FRÅGOR?

- [karin.lodin@pts.se](mailto:karin.lodin@pts.se)

